

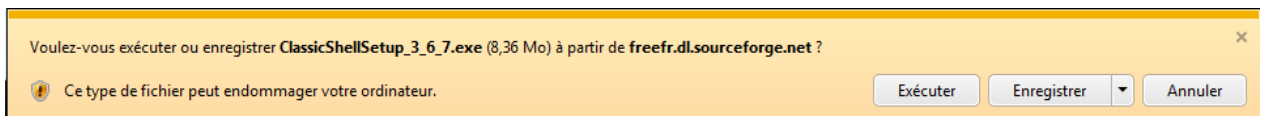
# Retrouver le menu Démarrer sous Windows 8

Avec la nouvelle interface de Windows 8, le menu **Démarrer** a disparu. Cette astuce permet aux utilisateurs nostalgiques de réinstaller un menu **Démarrer**. Il existe toutefois plusieurs méthodes pour arriver à cette finalité, une seule est expliquée ici, cela en attendant la future mise à jour de Windows 8 rétablissant ce fameux **Démarrer**

## Solution

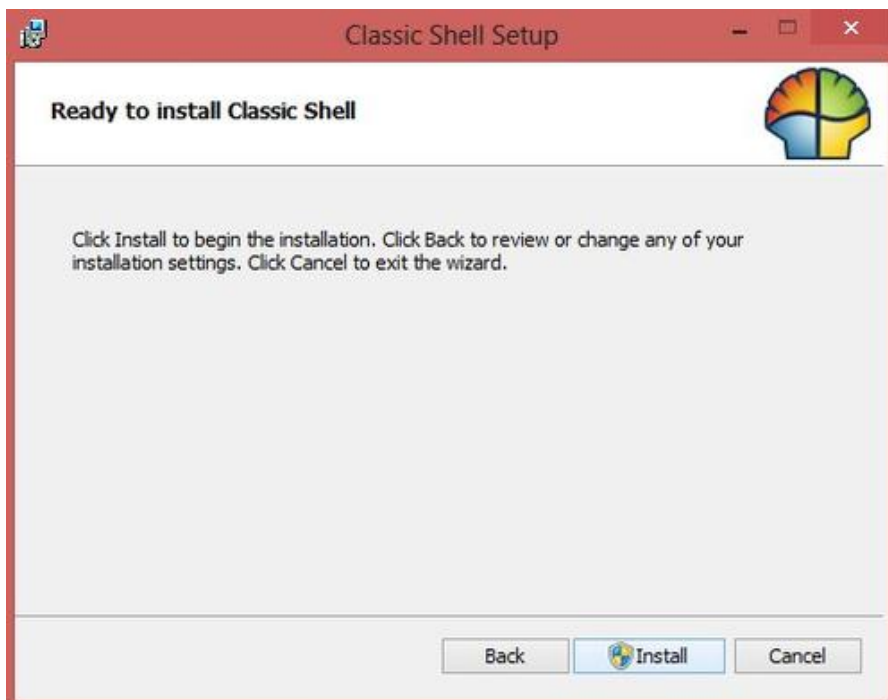
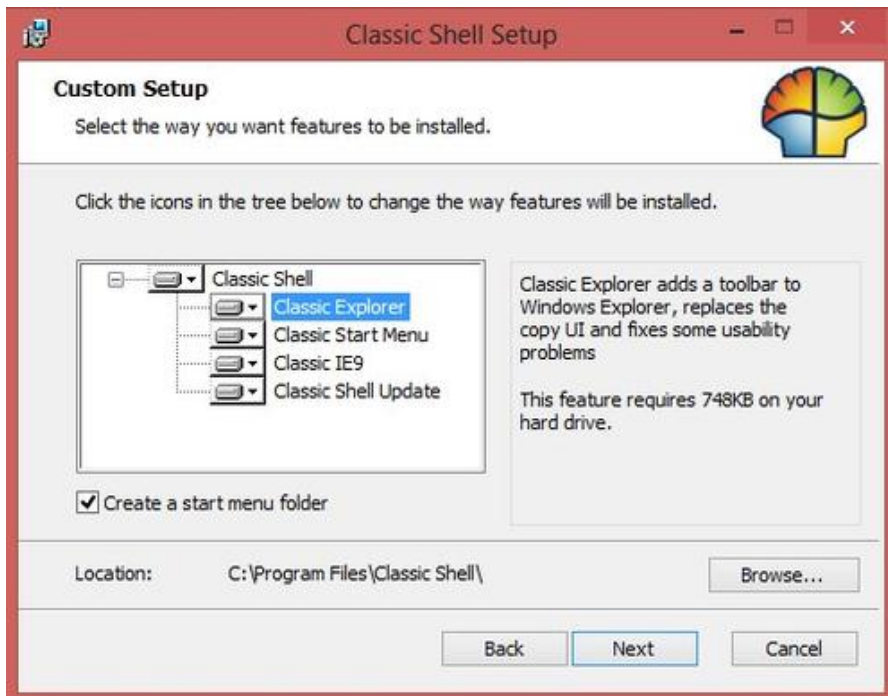
Pour réaliser cette astuce, il faut :

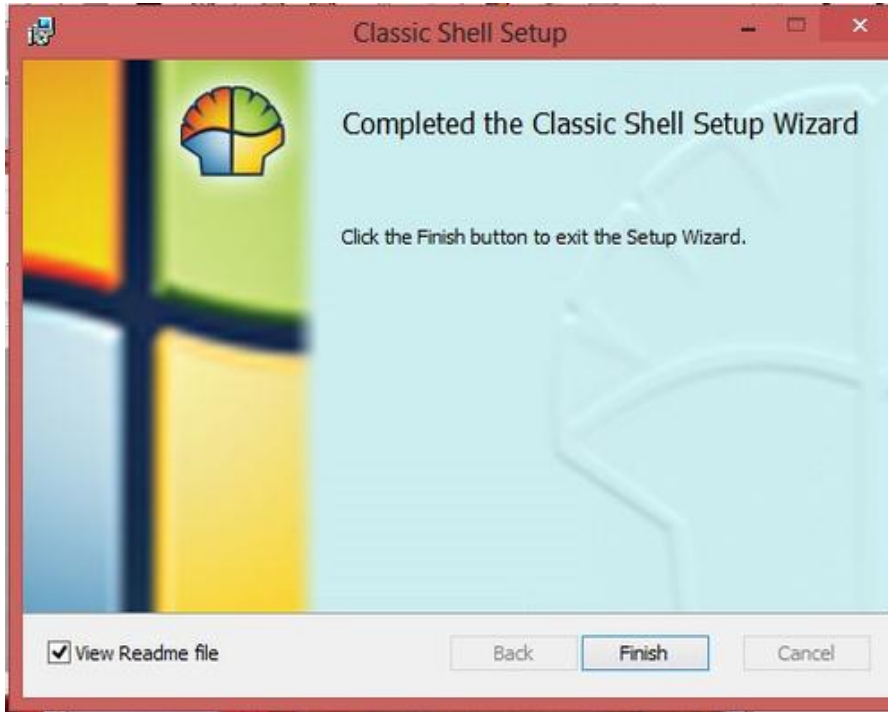
1. Télécharger l'utilitaire **Classic Shell** depuis :  
<http://www.commentcamarche.net/download/telecharger-34076508-classic-shell>



2. Cliquer sur le bouton **Exécuter**
3. Suivre les différents menus de l'assistant d'installation. Pour la grande majorité des utilisateurs, il n'y a rien à modifier, il suffit simplement cliquer sur les boutons **Next** (Suivant) puis sur le bouton **Finish (Terminer)**







4. Le bouton **Démarrer** est maintenant installé
5. Il faut maintenant choisir entre les trois propositions et cliquer sur le bouton **OK**



6. En cochant la case cocher **All settings**, il est possible d'ajuster les différents paramètres proposés afin d'affiner la configuration