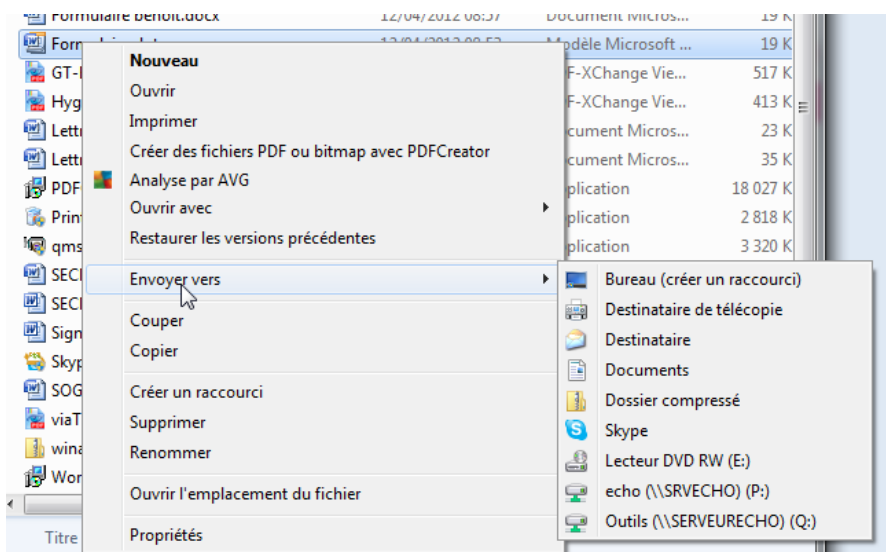


## Windows 7 : La commande Envoyer vers

Lorsque vous cliquez avec le bouton droit de la souris sur l'icône d'un fichier dans l'Ordinateur, la commande **Envoyer vers** du menu contextuel vous permet de l'envoyer vers plusieurs destinations

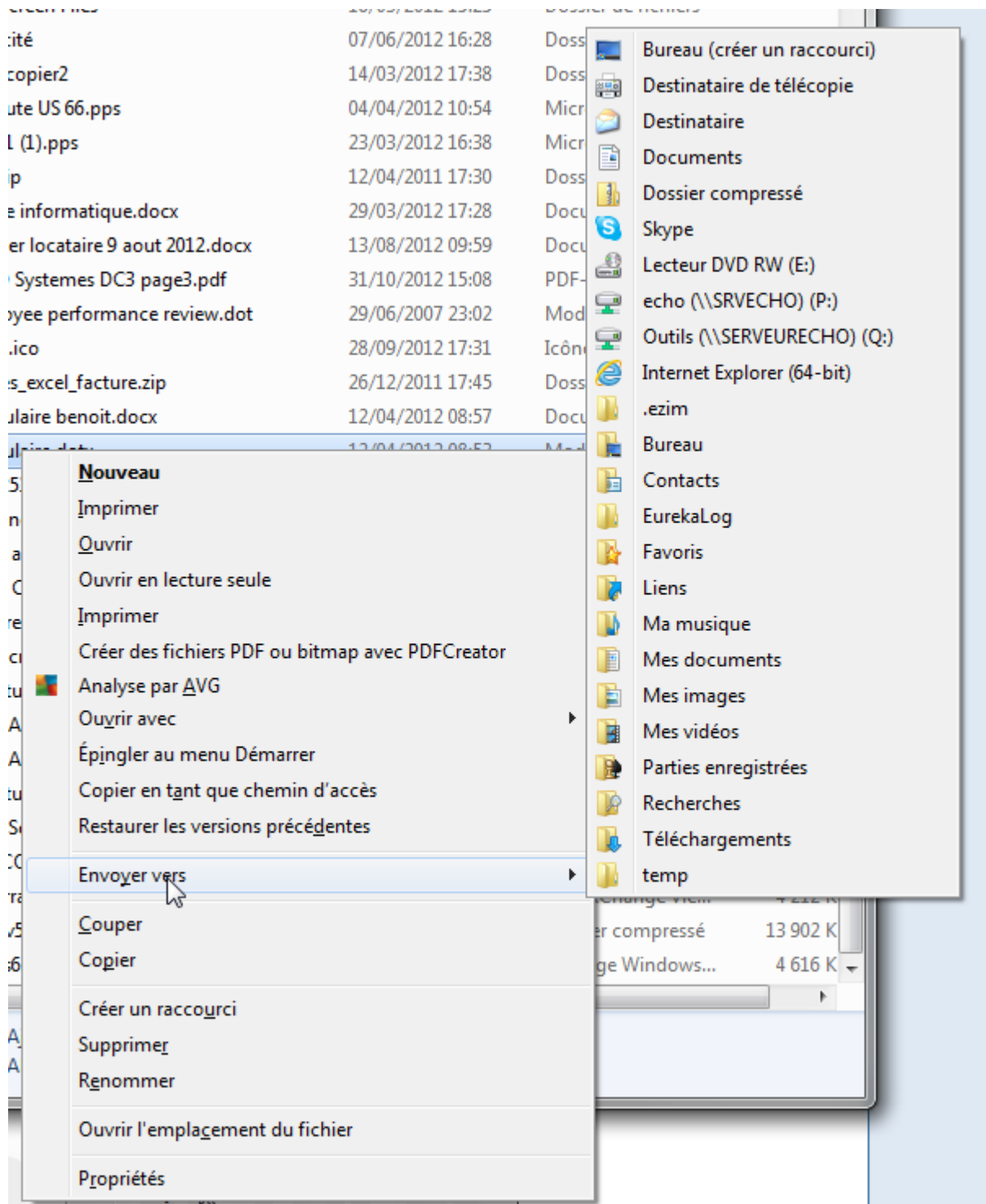


vous pouvez personnaliser cette commande afin qu'elle colle à vos besoins. Vous pouvez ajouter par exemple des raccourcis vers les emplacements que vous utilisez souvent, afficher plus de raccourcis système que ceux par défaut ou encore retrouver un raccourci système absent ou défectueux.

### Solution

Pour réaliser cette solution faut :

1. Appuyer sur la touche clavier **Maj** puis cliquer sur l'oreille droite de la souris
2. Dès que le menu contextuel apparaît, relâchez la touche clavier Maj
3. Dans le menu contextuel qui est apparu, cliquer sur la commande **Envoyer vers**



4. Il ne reste plus qu'à choisir la destination dans la nouvelle liste