

Windows 7 : 32 ou 64 bits ?

Certains logiciels sont disponibles à l'installation en version 32 bits ou 64 bits. La version 64 bits est préférable car plus rapide, mais elle nécessite que Windows soit lui aussi en 64 bits.

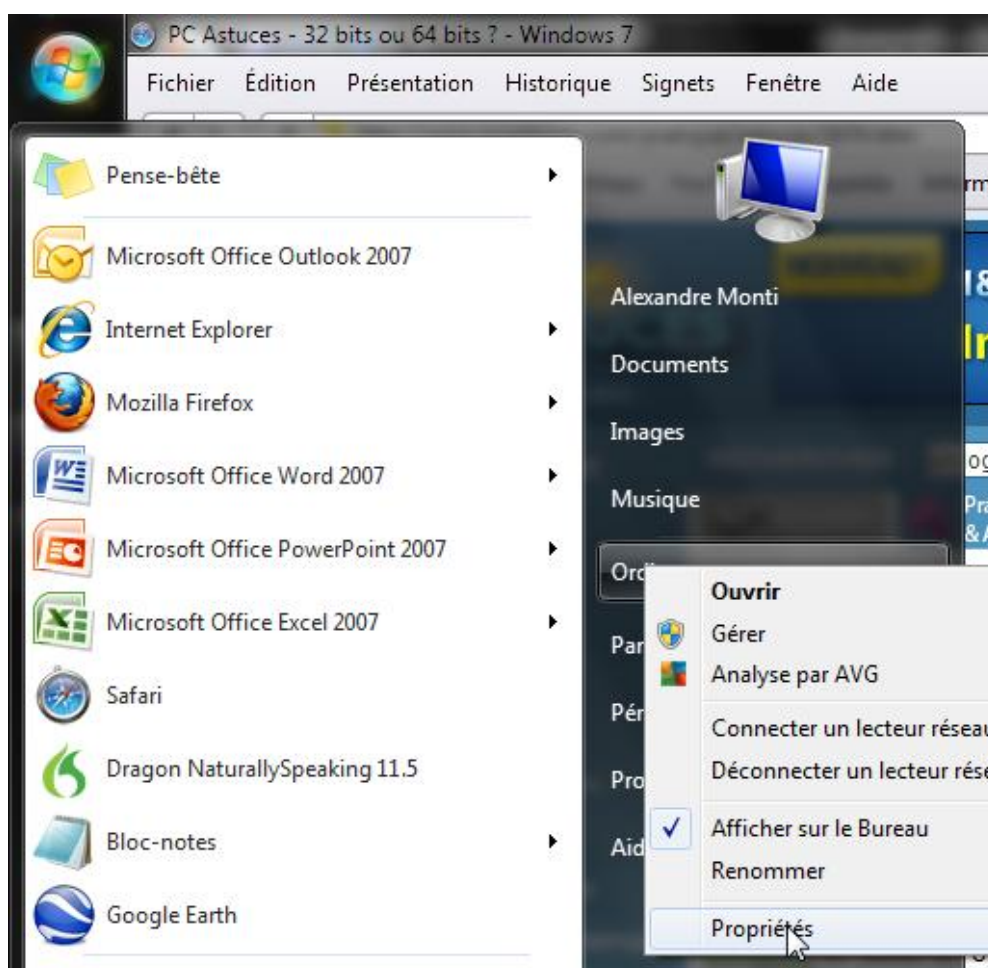
Solution

Pour créer connaître cette information il faut :

1. Cliquer sur le bouton **Démarrer**



2. Cliquer ensuite, avec l'oreille droite de la souris sur l'entrée **Ordinateur** puis cliquer avec l'oreille gauche de la souris sur l'entrée **Propriétés** du menu déroulant



3. Dans la fenêtre **Informations système générales** qui s'ouvre, Dans la rubrique **Système** l'information recherchée se trouve à la sous-rubrique

de

es

s

Informations système générales


Édition Windows

Windows 7 Professionnel

Copyright © 2009 Microsoft Corporation. Tous droits réservés.

[Obtenir plus de fonctionnalités avec une nouvelle édition de Windows 7](#)

Système

Évaluation :  [Indice de performance Windows](#)

Processeur : Intel(R) Pentium(R) Dual CPU E2180 @ 2.00GHz 2.00 GHz

Mémoire installée (RAM) : 4,00 Go

Type du système : **Système d'exploitation 64 bits**

Stylet et fonction tactile : La fonctionnalité de saisie tactile ou avec un stylet n'est pas disponible sur

Paramètres de nom d'ordinateur, de domaine et de groupe de travail

Nom de l'ordinateur : Pc-alex

Nom complet : Pc-alex.echo.local

Description de l'ordinateur :