

Comment débrancher rapidement une clé USB - Windows

Quand vous voulez débrancher une clé ou un disque dur USB, vous utilisez la petite icône **Retirer le périphérique en toute sécurité** qui se trouve dans la zone de notification de la barre des tâches. En effet, avant de débrancher un périphérique USB, il faut s'assurer que l'écriture de toutes les données soit bien terminée.

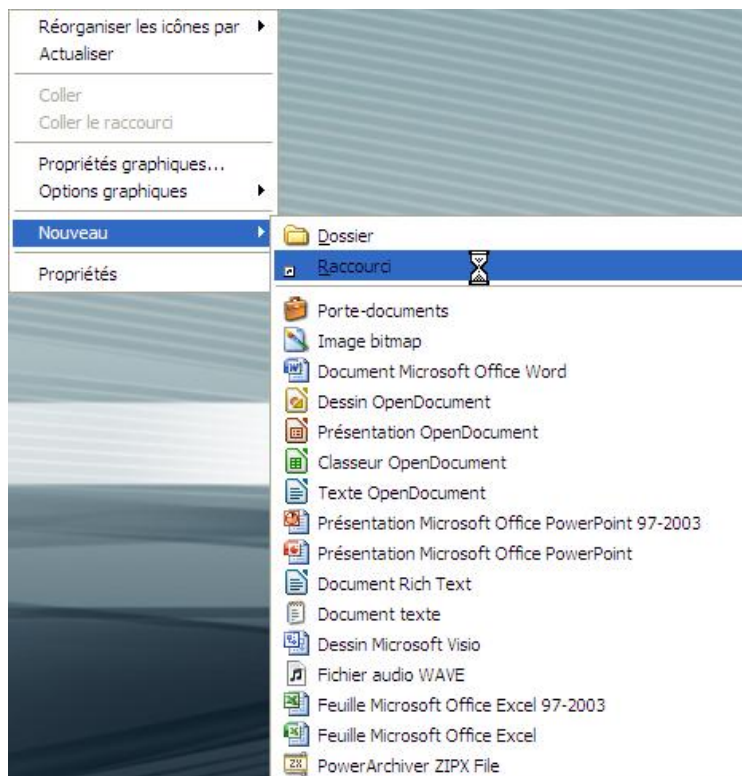
Il est possible avec cette astuce de rendre cette fonction plus simple à exécuter par le biais d'un raccourci sur le bureau.

Solution

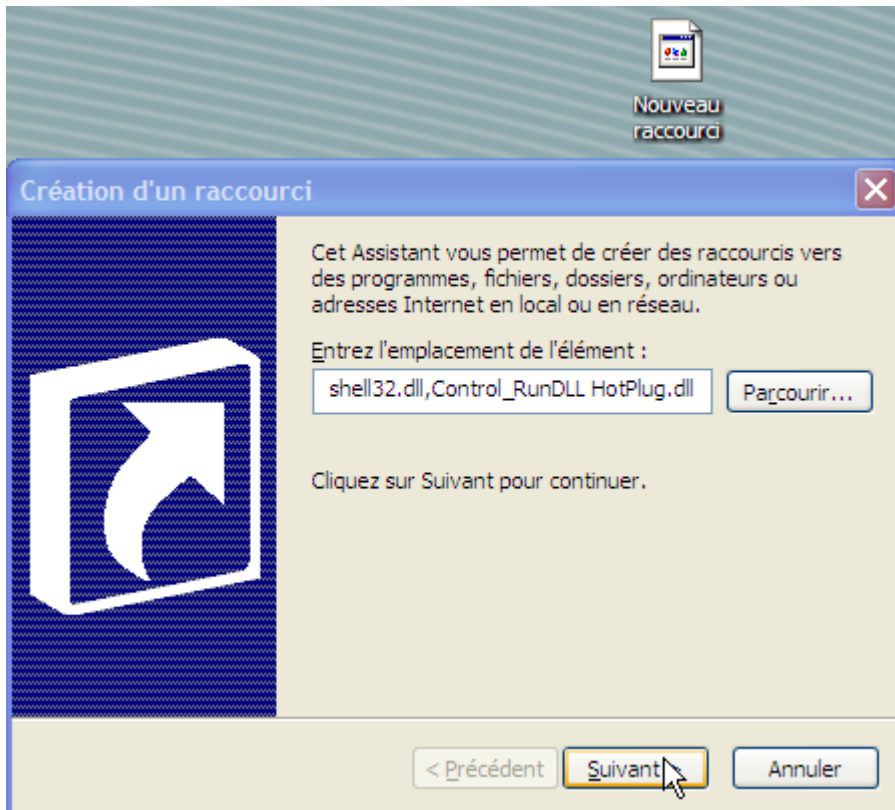
Créer un raccourci « Retirer le périphérique en toute sécurité »

Pour créer ce raccourci il faut :

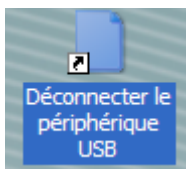
1. Cliquer avec l'oreille droite de la souris sur un espace vide du Bureau.
2. Cliquer sur l'entrée **Nouveau** du menu contextuel puis sur l'entrée **Raccourci** du menu déroulant



3. Dans la zone **Entrez l'emplacement de l'élément**, saisir la commande suivante :
Rundll32 shell32.dll,Control_RunDLL HotPlug.dll et ensuite cliquer sur le bouton Suivant



4. Dans la zone **Entrez un nom pour ce raccourci**, taper un nom de votre choix comme « Déconnecter le périphérique USB » par exemple, et ensuite cliquer sur le bouton **Terminer**
5. Les périphériques USB seront débranchés au moyen de ce raccourci

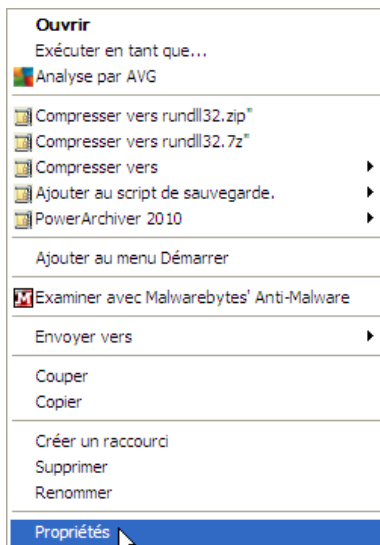


toutefois l'icône utilisée par défaut n'est pas représentative et peut être changée

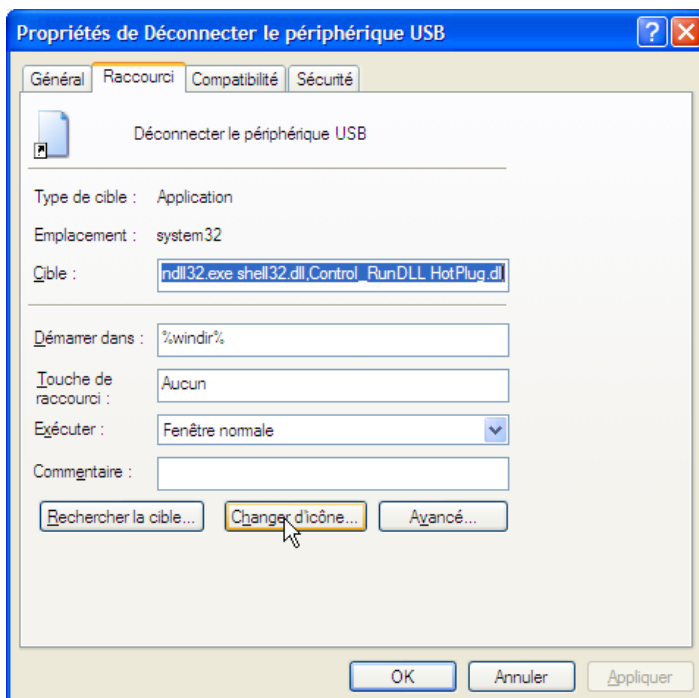
Changer l'icône du raccourci

Pour réaliser cette opération il faut :

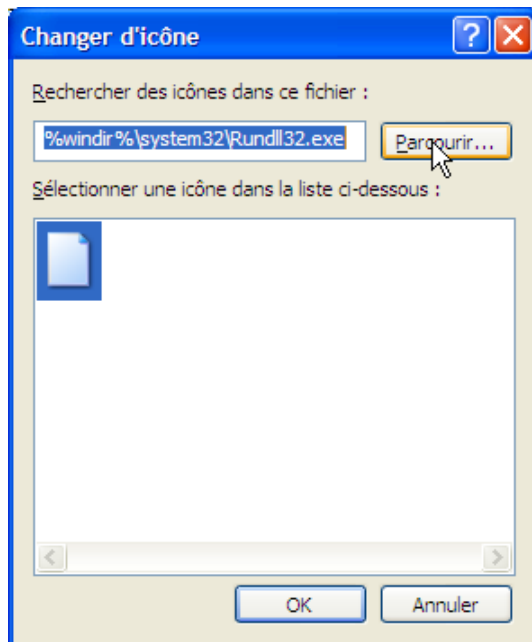
1. Cliquer avec l'oreille droite de la souris sur le raccourci nouvellement créé et cliquer sur l'entrée **Propriétés** du menu contextuel



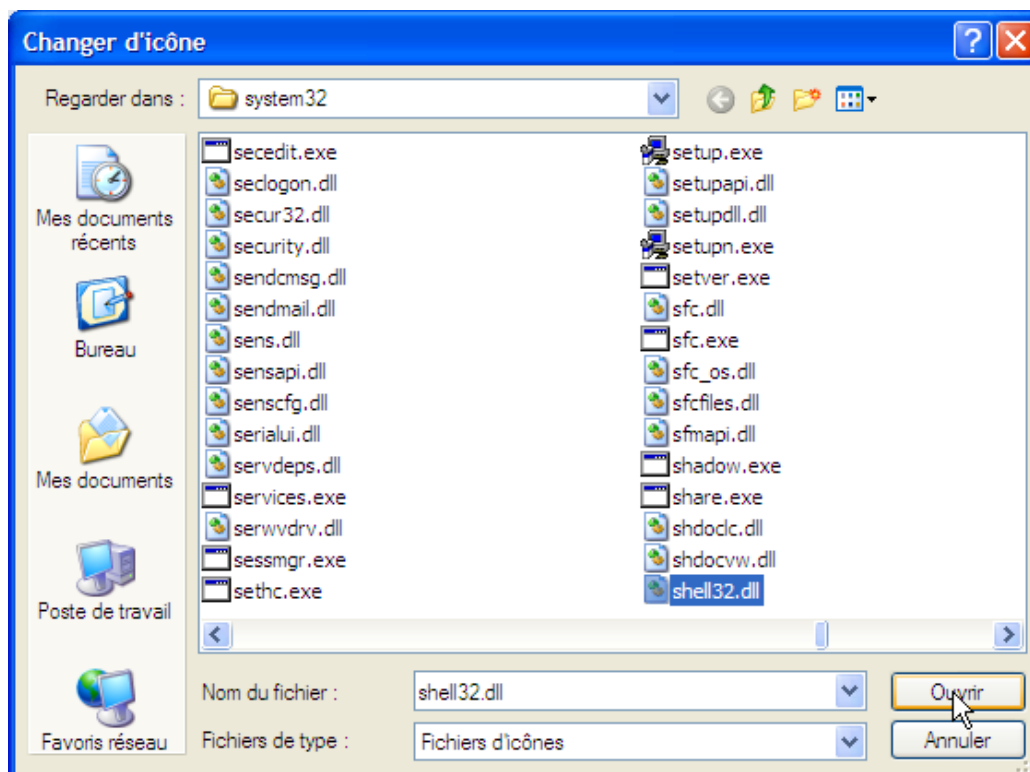
2. Dans la fenêtre de **Déconnecter le périphérique USB** cliquer sur le bouton **Changer d'icône**



3. Cliquer sur le bouton **Parcourir** de la fenêtre **Changer d'icône**



4. Sélectionner **shell32.dll** dans la nouvelle fenêtre **Changer d'icône** puis cliquer sur le bouton **Ouvrir**



5. Sélectionner une icône parmi toutes celles proposées, puis cliquer sur le bouton **OK**



6. Si un raccourci clavier est souhaité alors il faut taper le raccourci clavier dans la zone de saisie **Touche de raccourci** (par exemple D et le raccourci sera : CTRL + ALT + D)
7. Cliquer sur le bouton **OK**

Le raccourci pour Déconnecter rapidement une clé USB est opérationnel