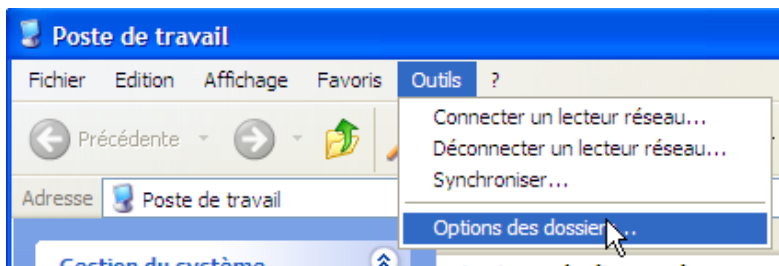


Remettre l'icône Bureau dans la barre de lancement rapide sous Windows XP

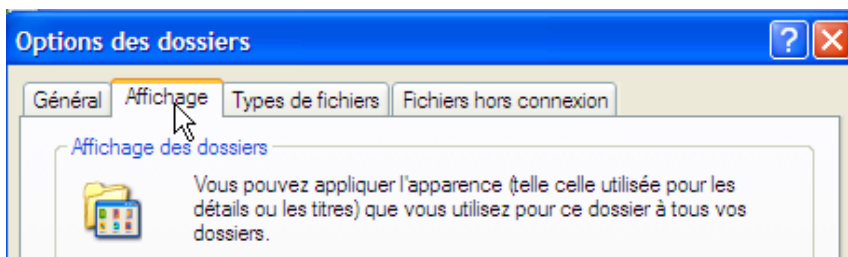
La barre de lancement, située à côté du bouton **Démarrer**, est utilisée pour lancer rapidement un programme. Sur cette barre, par défaut, se trouve l'icône du raccourci Afficher le bureau. Cette astuce permet de remettre ce raccourci opérationnel s'il avait été supprimé.

Solution

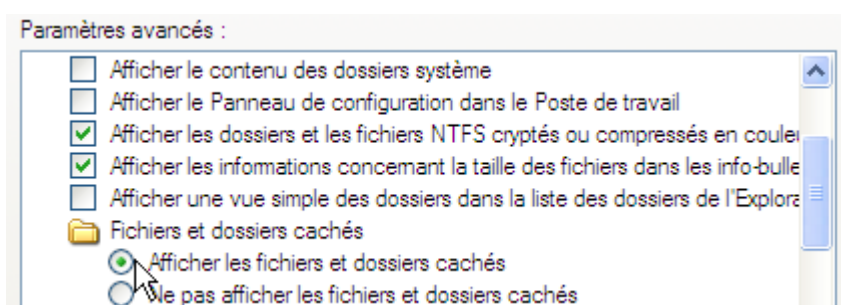
1. Lancez le poste de travail
2. Cliquez sur l'entrée **Options des dossiers** du menu **Outils** de la barre des menus



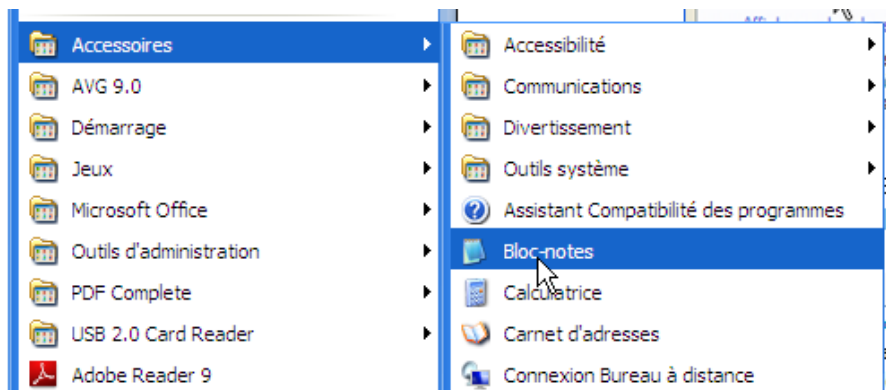
3. Dans la boîte de dialogue **Options des dossiers**, cliquez sur l'onglet Affichage.



4. Dans la rubrique **Paramètres avancés** cherchez puis cochez le radio bouton **Afficher les fichiers et dossiers cachés**

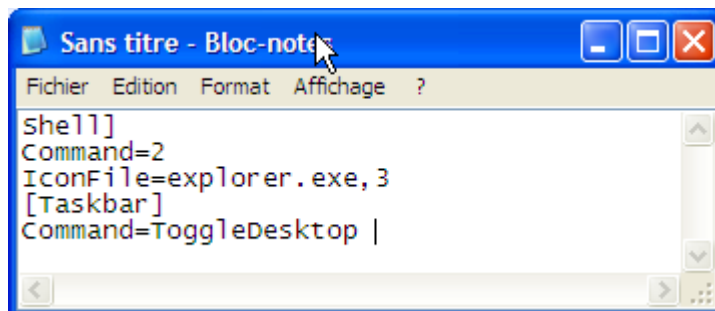


5. Cliquez sur le bouton **OK**, puis fermez le poste de travail
6. Lancez le bloc-notes : Cliquez sur le bouton **Démarrer**, puis sur l'entrée **Tous les programmes**, puis sur le dossier **Accessoires** et enfin sur l'entrée **Bloc-notes**

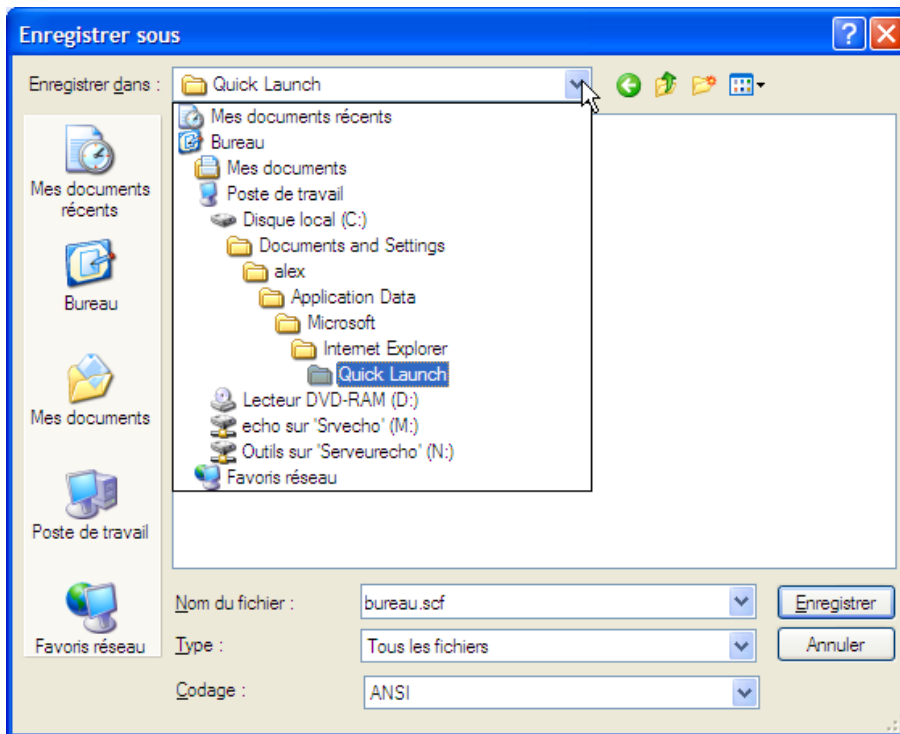


7. Copiez-collez les informations suivantes dans le Bloc-notes

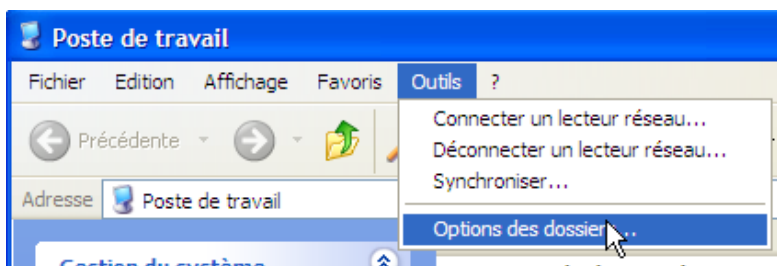
```
Shell]
Command=2
IconFile=explorer.exe,3
[Taskbar]
Command=ToggleDesktop
```



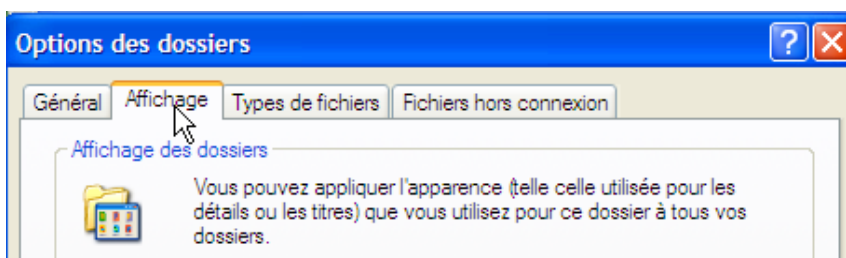
8. Cliquez sur l'entrée **Enregistrer sous** du menu **Fichier** de la barre des menus
9. Dans la boîte de dialogue **Enregistrer sous**, dans la zone de texte **Type** choisissez *Tous les fichiers* puis dans la zone de texte **Nom du fichier** entrez le nom du fichier suivant : *bureau.scf*
10. Dans la liste de sélection **Enregistrer dans**, sélectionnez le chemin suivant :
C:\Documents and Settings*le nom de votre session*\Application Data\Microsoft\Internet Explorer\Quick Launch
Note : *Le nom de votre session* correspond à l'identifiant de votre session Windows session



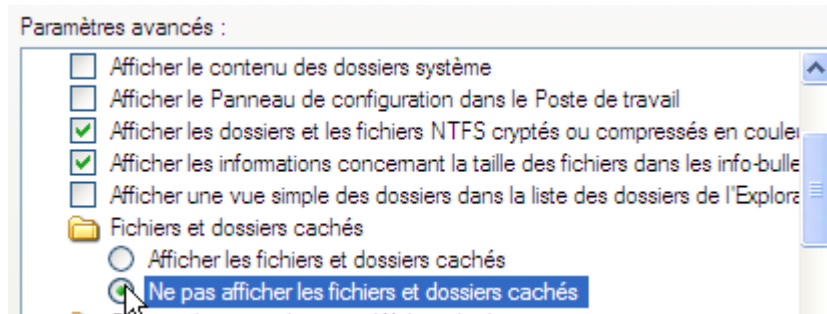
11. Cliquez sur le bouton **Enregistrer**
12. Fermez le Bloc-notes
13. Lancez le poste de travail
14. Cliquez sur l'entrée **Options des dossiers** du menu **Outils** de la barre des menus



15. Dans la boîte de dialogue **Options des dossiers**, cliquez sur l'onglet **Affichage**.



16. Dans la rubrique **Paramètres avancés** cherchez puis cochez le radio bouton **Ne pas afficher les fichiers et dossiers cachés**



17. Cliquez sur le bouton **OK**, puis fermez le poste de travail
18. Fermez et rouvrez la session, l'icône du bureau a réapparu