

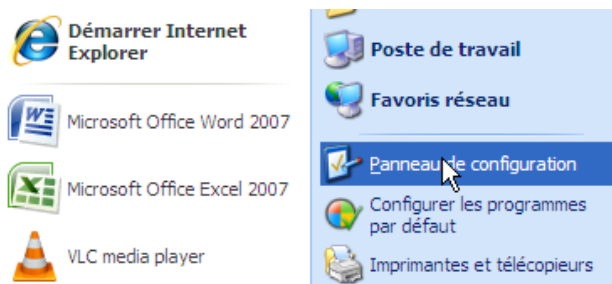
Comment contrôler l'installation des cookies

Un cookie est un fichier texte dans lequel est enregistré de courtes informations par les sites visités. On distingue les cookies en « cookie interne » et « cookie tierce partie ».
Un cookie interne est un cookie qui provient directement du site visité alors qu'un cookie tierce partie provient des publicités et des scripts insérés dans bannières, pop-up, fenêtres indésirables, etc. Il est possible de contrôler leur installation.

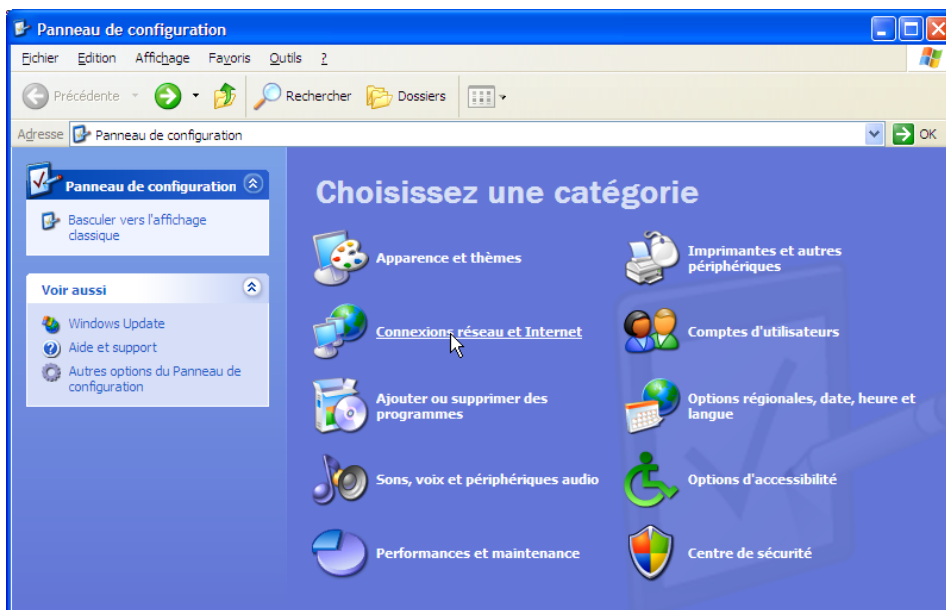
Remarque : Les cookies installés peuvent être supprimés avec des outils comme Ccleaner par exemple

Solution

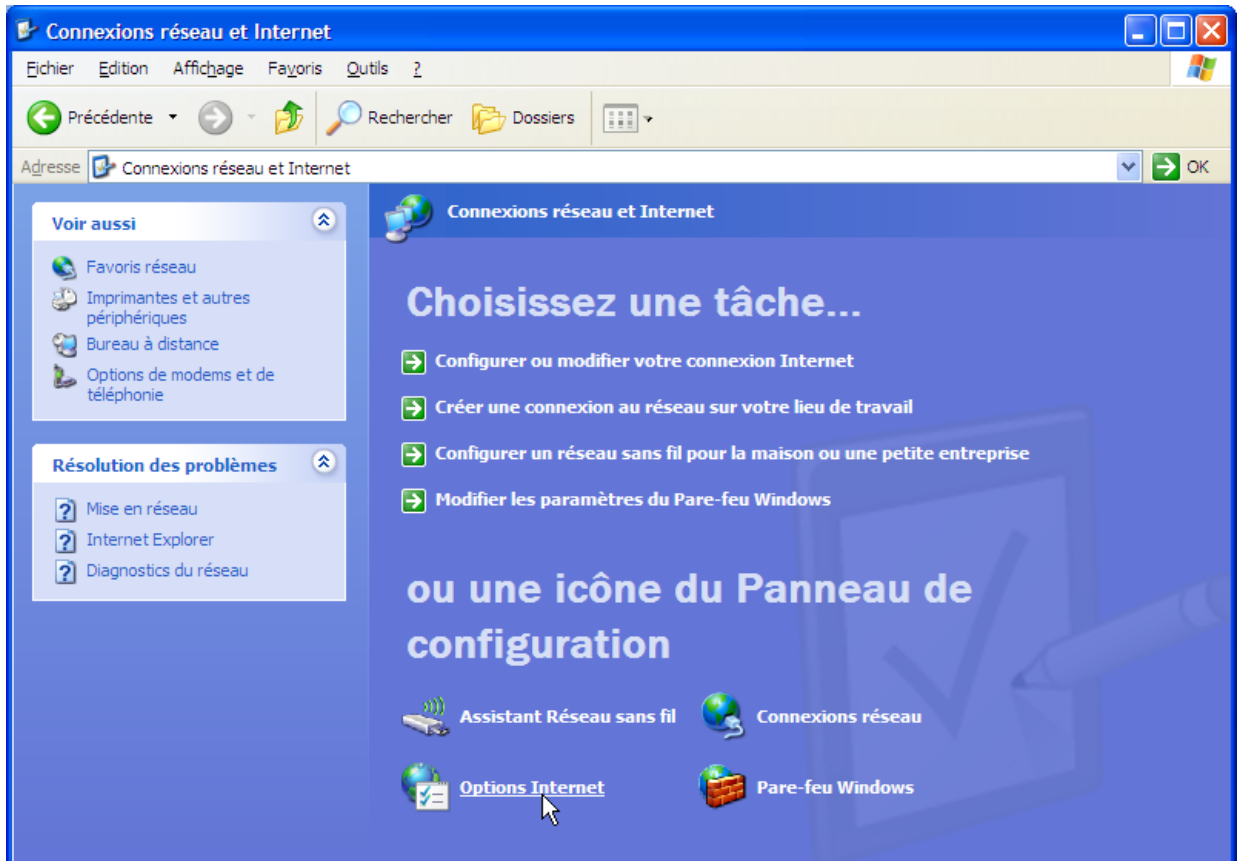
1. Cliquez sur l'entrée *Panneau de configuration* du menu déroulant du bouton *Démarrer*



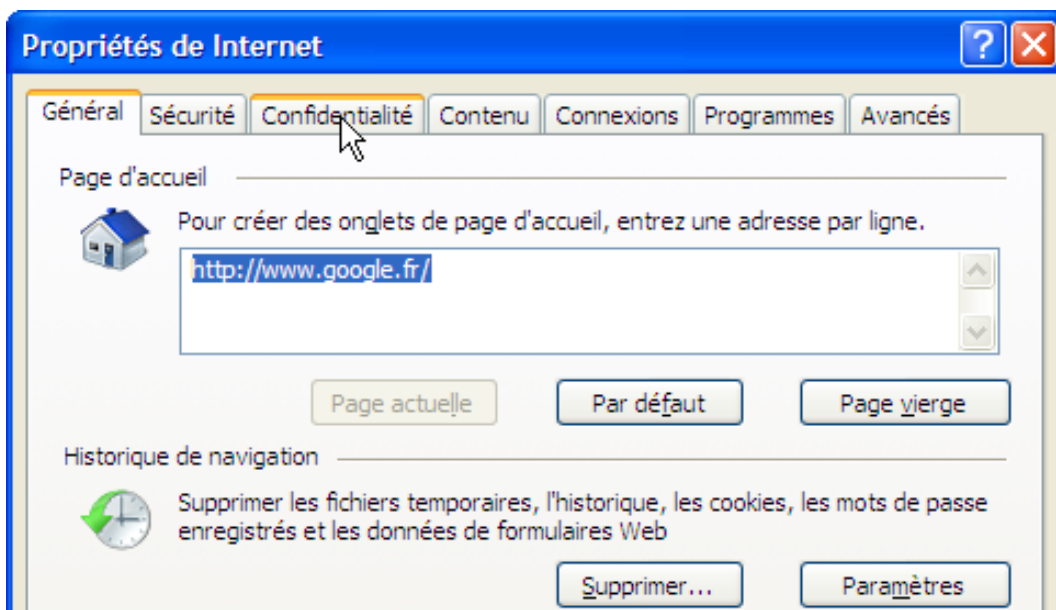
2. Dans la fenêtre *Panneau de configuration* cliquez sur l'entrée *Connexions réseau et Internet*



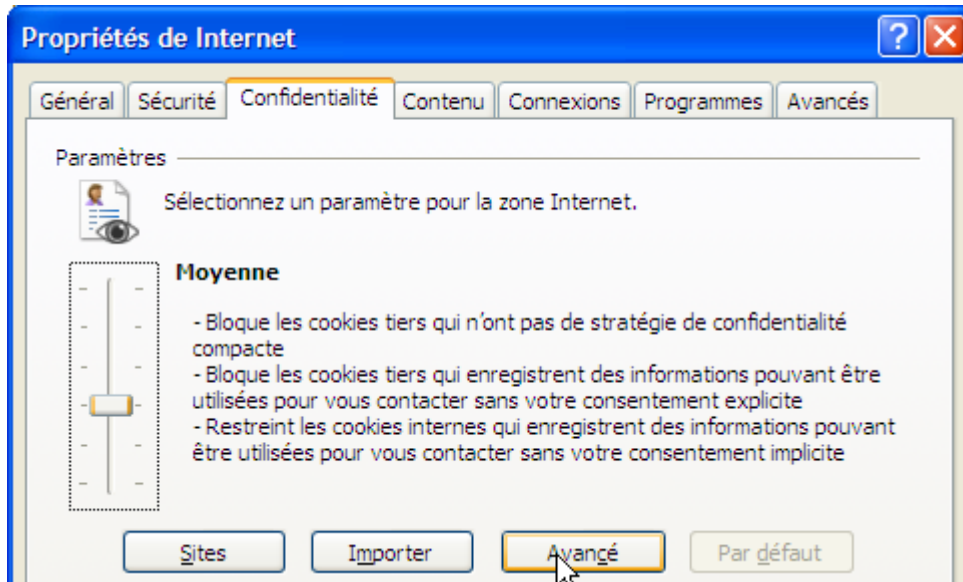
3. Dans la fenêtre *Connexions réseau et Internet* cliquez sur l'entrée *Options Internet*



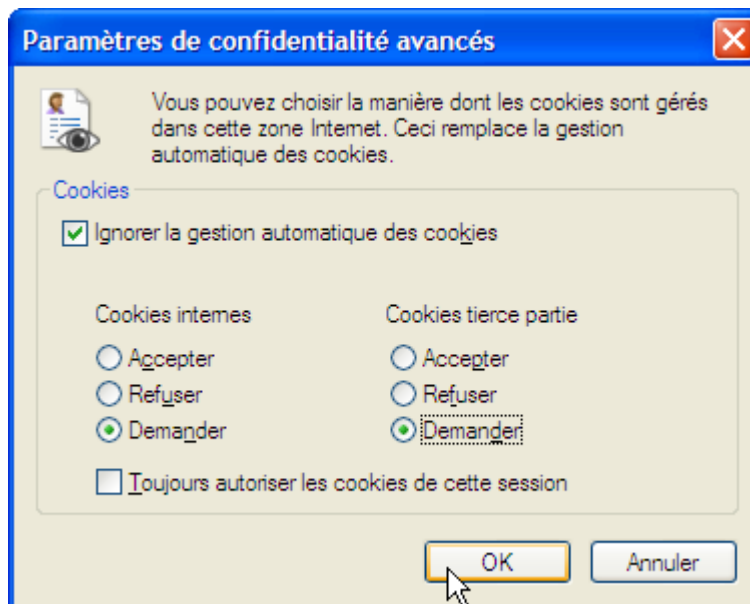
4. Cliquez sur l'onglet *Confidentialité* de la boîte de dialogue *Propriétés de Internet*



5. Cliquez sur le bouton *Avancé*



6. Dans la boîte de dialogue *Paramètres de confidentialité avancés* cochez la case *Ignorer la gestion automatique des cookies*, activez les radios boutons *Demander* ou tout autre configuration selon votre souhait puis cliquez sur le bouton *OK*



7. Cliquez sur le bouton *OK* de la boîte de dialogue *Propriétés de Internet*