

Suppression de l'écran d'accueil sous OpenOffice.org

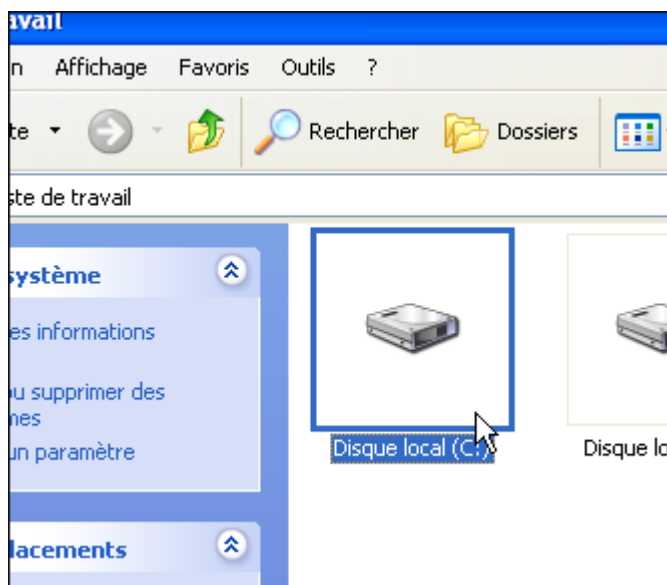
A chaque fois que vous lancez une application de la suite bureautique OpenOffice.org, un écran d'accueil, appelé aussi splashscreen, est affiché temporairement. Vous pouvez le supprimer pour gagner quelques secondes au démarrage.

Solution

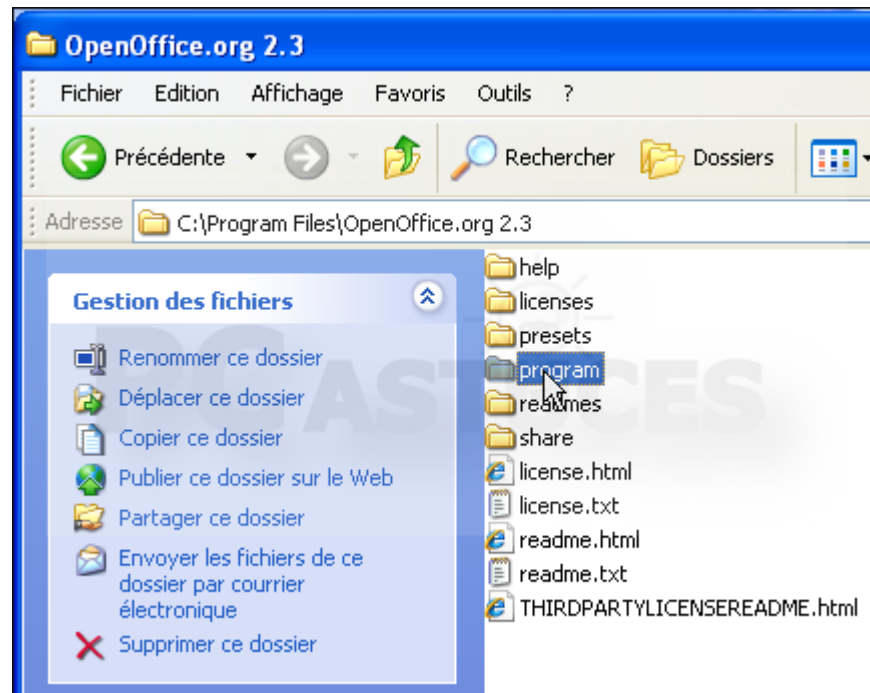
1. Ouvrez le Poste de travail.



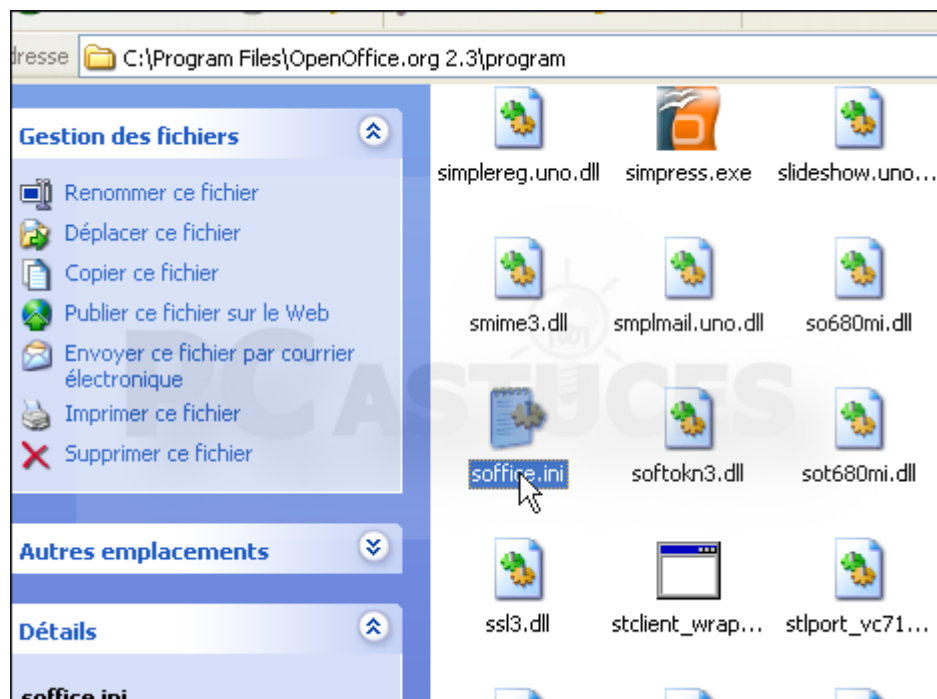
2. Double cliquez sur le lecteur C :



- Ouvrez le dossier C:\Program Files\OpenOffice.org x\program (où x est la version du logiciel),

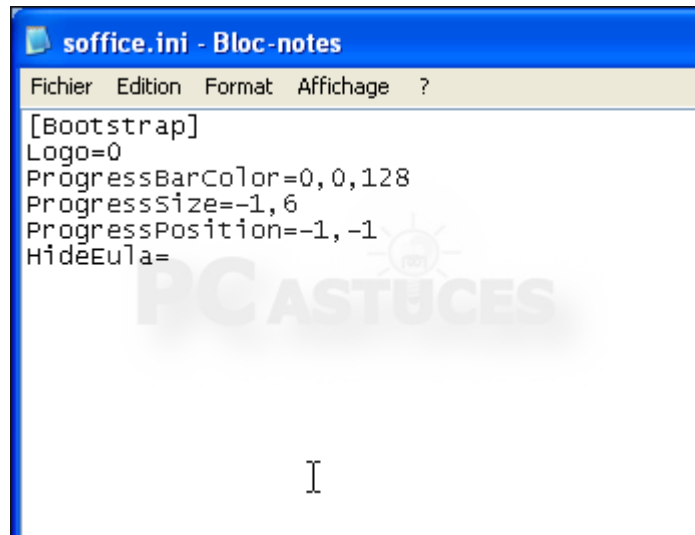


- Double-cliquez sur le fichier soffice.ini.



- Le fichier est alors ouvert dans le bloc-notes de Windows. Repérez la ligne Logo=1 et

transformez-la en Logo=0.



6. Fermez enfin la fenêtre du bloc-notes. Enregistrez les modifications en cliquant sur le bouton Oui. L'écran d'accueil d'OpenOffice.org ne sera alors plus affiché.

