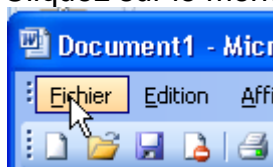


Créer un nouveau document Word 2003 à partir d'un document existant

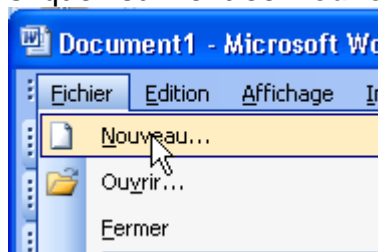
Vous devez créer un nouveau document Word et vous avez à votre disposition un document qui existe déjà et qui peut vous servir de modèle. Vous chargez le document existant, vous le modifiez et n'avez-vous jamais alors écrasé ce document existant par le nouveau ? Si oui, utilisez cette astuce.

Solution

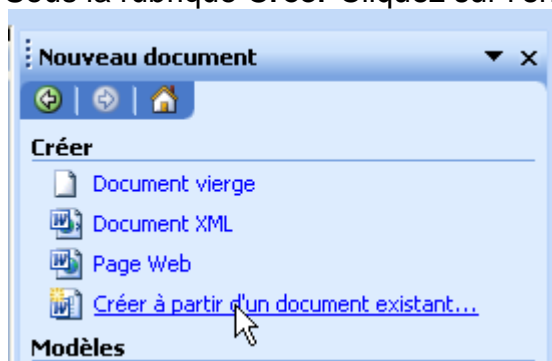
1. Lancez Word
2. Cliquez sur le menu **Fichier** de la barre des menus



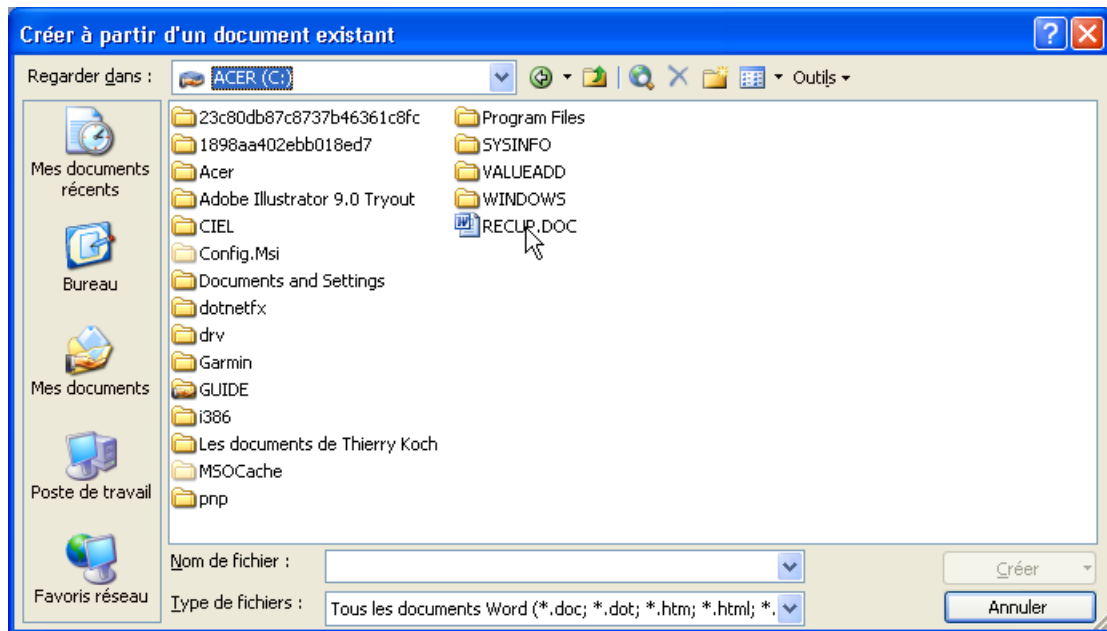
3. Cliquez sur l'entrée **Nouveau** du menu déroulant



4. Le volet Office **Nouveau document** s'ouvre
5. Sous la rubrique **Créer** Cliquez sur l'entrée **Créer à partir d'un document existant**



6. Sélectionnez le document existant au moyen de la boîte de dialogue **Créer à partir d'un document existant**



7. Cliquez sur le bouton **Créer**



8. Le document existant est alors affiché sous Word avec un nom générique du style **Documentx** ou x représente le nombre de nouveau document ouvert pendant la session et ainsi même si vous oubliez de renommer votre document, celui-ci s'enregistre sous son nom générique et n'écrase pas le document existant

Remarque : Cette même facilité existe aussi sous Word 2007 et Excel 2003 et 2007