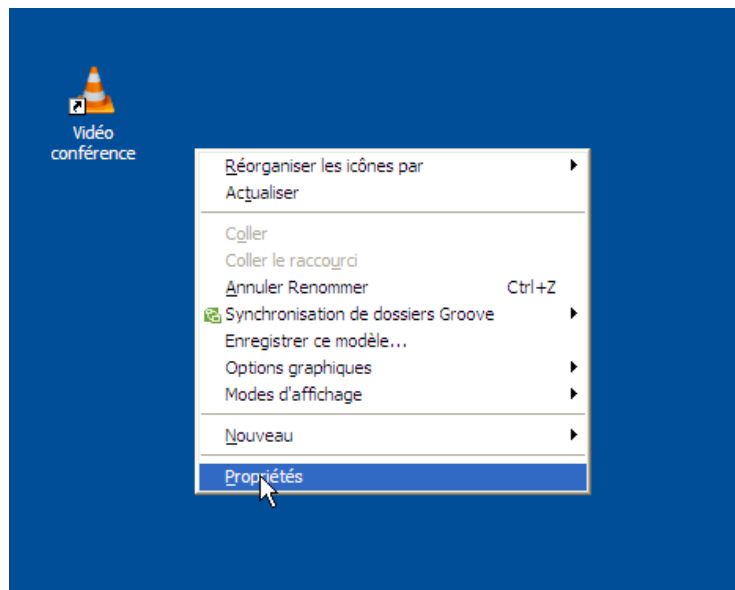


Améliorer la lisibilité des polices sur un écran LCD - Windows XP

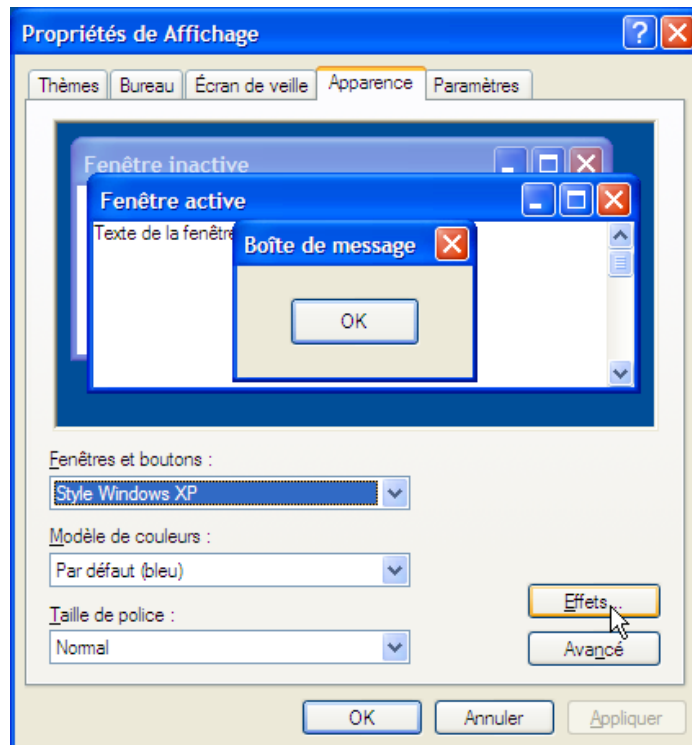
Avec un écran LCD, Windows XP vous permet d'augmenter la lisibilité des polices de caractères affichées à l'écran en lissant leurs bords, ce qui est particulièrement adapté à ce type de matériel.

Solution

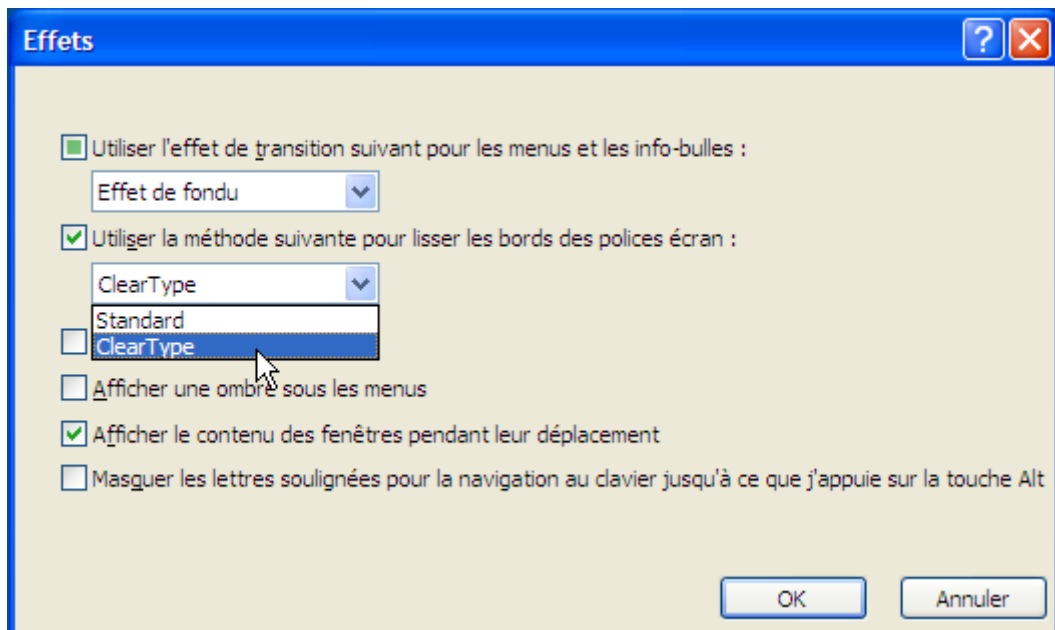
1. cliquez avec l'oreille droite de la souris sur le **Bureau** puis choisissez l'entrée **Propriétés** du menu contextuel



2. Dans l'onglet **Apparence**, de la boîte de dialogue **Propriétés de l'Affichage**, cliquez sur le bouton **Effets**.



3. Cochez la case **Utiliser la méthode suivante pour lisser les bords des polices écran** puis sélectionnez **ClearType** dans la liste déroulante de la boîte de dialogue **Effets**



4. Cliquez sur le bouton **OK** de la boîte de dialogue **Effets**
5. Cliquez sur le bouton **Appliquer** puis **OK** de la boîte de dialogue **Propriétés de l’Affichage**