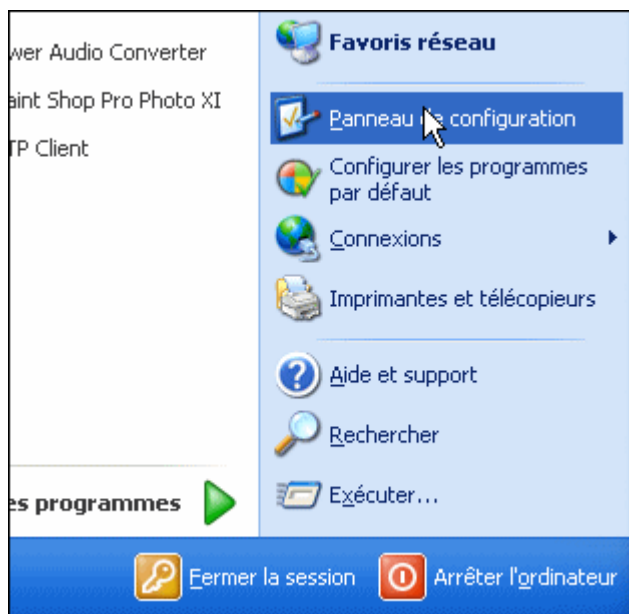


# Accélérer l'impression en arrière plan sous Windows XP

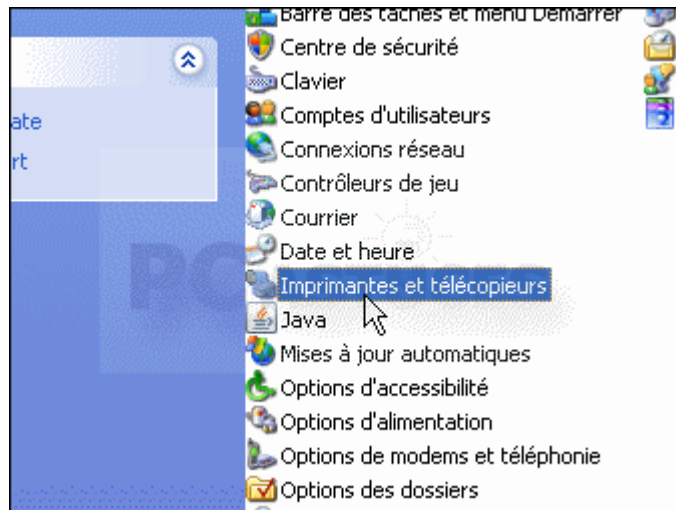
Par défaut, Windows commence l'impression de vos documents dès que la première page arrive dans le spouleur. Les pages sont alors imprimées au fur et à mesure. Pour gagner en rapidité, vous pouvez commencer l'impression après la dernière page. Toutes les pages de vos documents seront alors envoyées au spouleur avant de commencer l'impression. Vous aurez pour cela sans doute besoin d'un petit peu plus de place sur votre disque dur, mais l'impression se déroulant alors en arrière plan, votre ordinateur sera alors disponible plus tôt et l'impression plus rapide.

## Solution

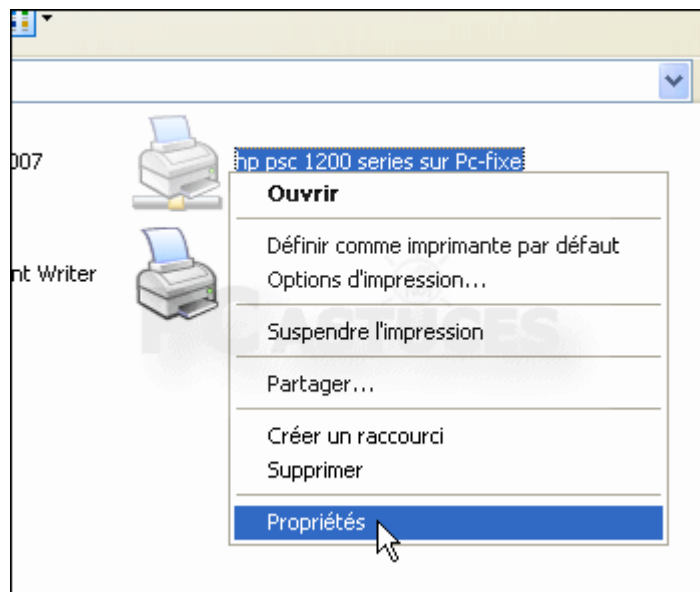
1. Cliquez sur le bouton **Démarrer** puis sur **Panneau de configuration**.



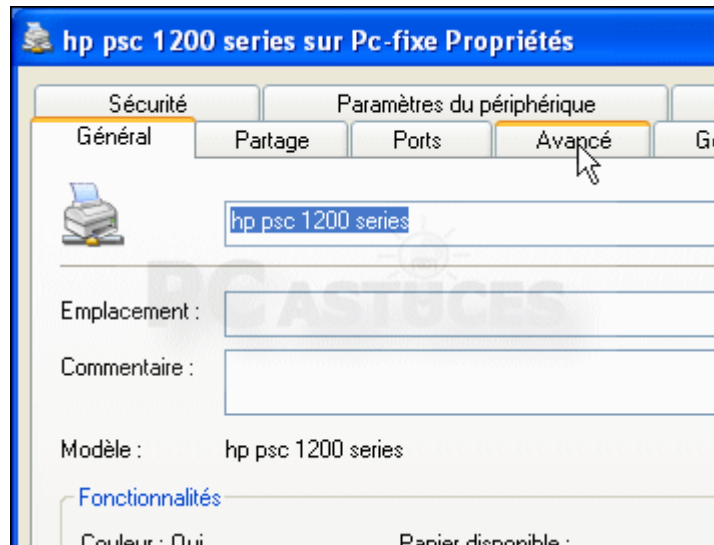
2. Double cliquez sur l'icône **Imprimantes et télécopieurs**.



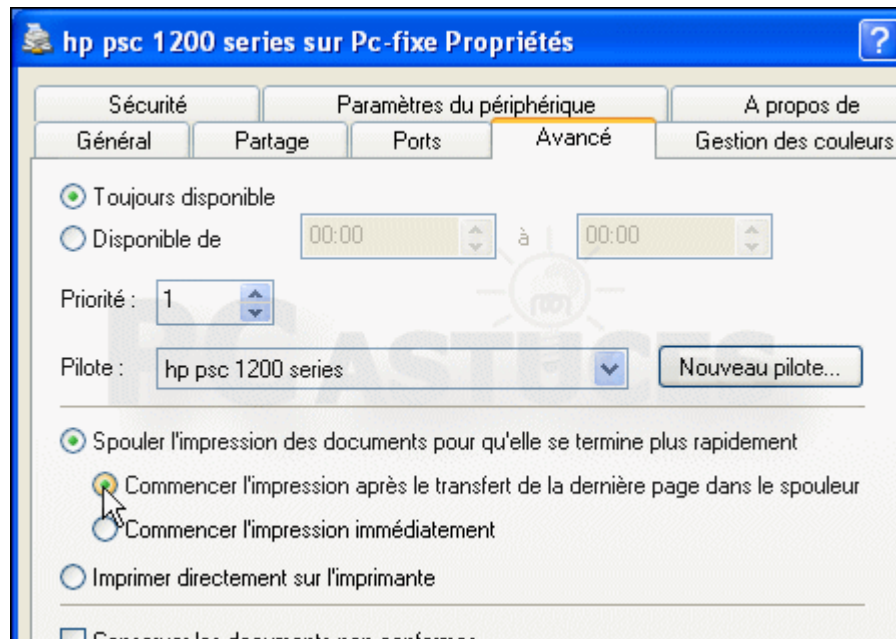
3. Sélectionnez votre imprimante, cliquez dessus avec le bouton droit de la souris puis choisissez la commande **Propriétés**.



4. Ouvrez l'onglet **Avancé**.



5. Cochez la case **Commencer l'impression après le transfert de la dernière page dans le spouleur.**



6. Cliquez enfin sur le bouton **Ok**. Les impressions commenceront alors après le transfert de la dernière page.